



[ES](#) [EN](#) **DE** [FR](#) [IT](#) [PT](#) [PL](#) [RU](#)



[SCHÄRFMASCHINEN](#) [SCHWEISSEN](#) [FILTERANLAGEN](#) [WASCHANLAGEN](#) [VERBRAUCHS](#) [KATALOG](#) [BLOG](#)

## ELITE B 70

Schärfmaschine für Bohrer mit großem Durchmesser von  $\varnothing 3$  bis  $\varnothing 70$  mm.  
2, 3 oder 4 Schnitte nach rechts oder links.

Die Maschine enthält eine Schablone mit den bereits gekennzeichneten Standardbohrqualitäten, sodass es sehr einfach ist, die richtigen Qualitäten zu erhalten.



Die Profimaschine für anspruchsvolle. Für Spiralbohrer von  $\varnothing 3 - 70$  mm.

Präzise, wartungsfrei Linearführungen.

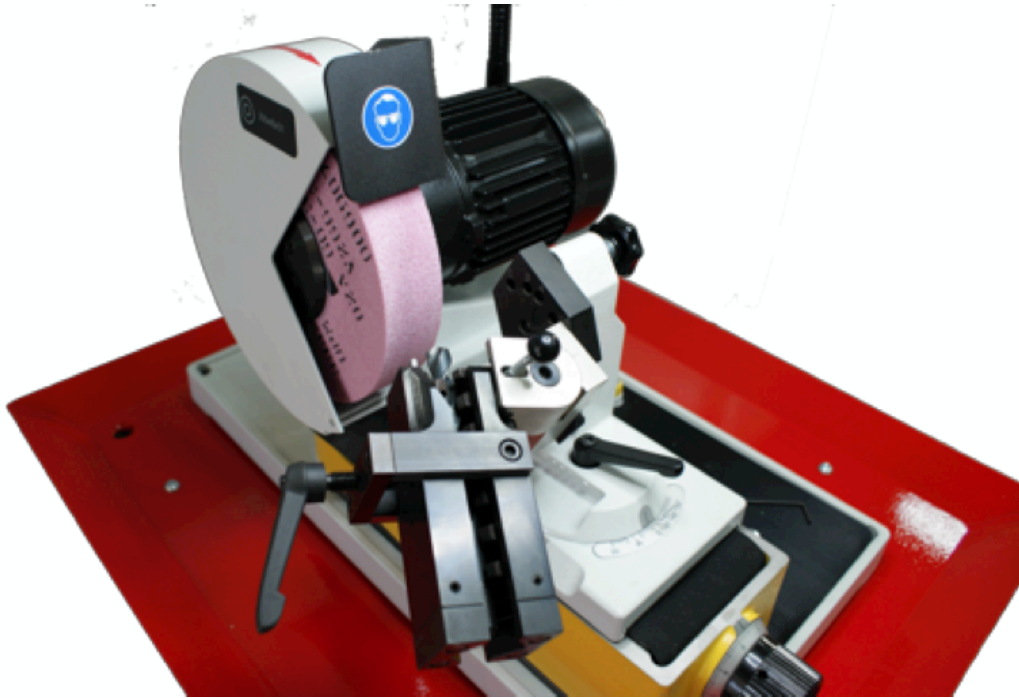
Nadelgelagerte Spindelsysteme.

Spannbereich von  $\varnothing 3 - 70$  mm

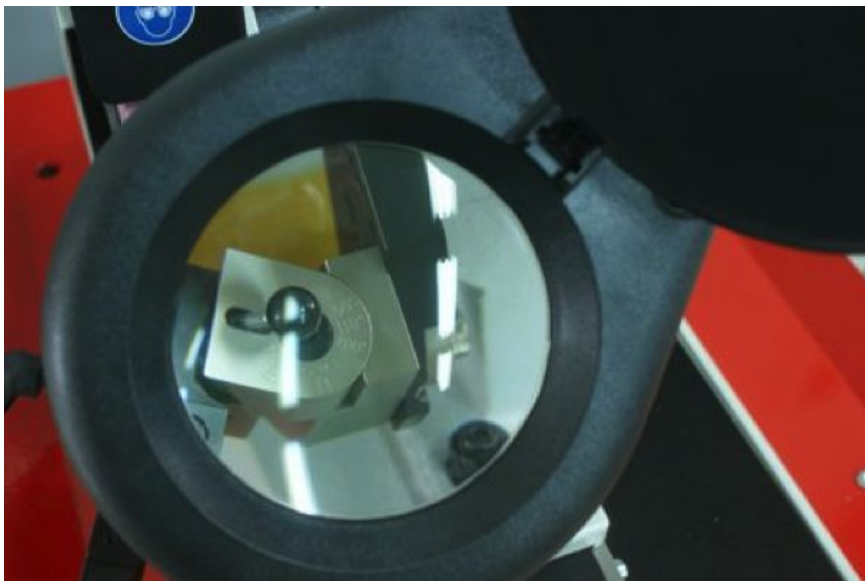
Freiwinkel und Spitzenwinkel stufenloseinstellbar

Ausspitzen der Querschneide

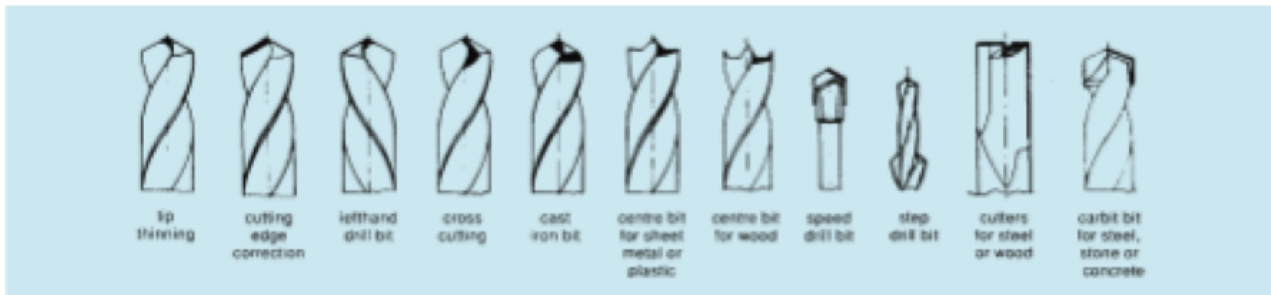
Optional: Senker- und Fräuserschleifvorrichtung



Draufsicht



Lupe zur Überprüfung der Schärfequalität und der Schneide



## Arten von Bits, die geschärft werden können

### Optionale Gadgets

- Spannfutter für Bits  $\varnothing 40$  bis 60 mm.
  - Spannfutter für Bohrer  $\varnothing 50$  bis 70 mm.
  - Adapter für 3-Bit-Bits
  - Adapter für Mose 1/2 / 3-Kegelschaftbohrer
  - Adapter für  $60^\circ$  bis  $90^\circ$  Senker
  - Maschinenfuß
  - Diamantschleifscheibe
  - CBN-Schleifscheibe
-

# TECHNISCHEN DATEN

## Technische Eigenschaften

<b>Schärfkapazität</b>	von $\varnothing 3$ bis $\varnothing 70$ mm. (0,12 "bis 2,75")
<b>Arten von Bohrern</b>	2, 3 und 4 Schnitte für Holz oder Stahl, rechts oder links
<b>Verbindungsspannung</b>	220/400 V. 3Ph

## Verfügbare Versionen

<b>Modell</b>	<b>Messungen</b>	<b>Gewicht</b>
B 70	570 x 330 x 320 mm	57 kg

### HIGHLIGHTS

- Vordere Einstellung der Schärfkante mit Präzisions-Nonius
- Seitliche Einstellung für die Zentrierung der Bohrerkerne in Bezug auf die Schleifscheibe
- Eingebaute Lupe als Standard, um die erforderliche Schärfbelastung gegen den Verschleiß des Meißels und das endgültige Schärfresultat zu überprüfen, ohne dass der Meißel zerlegt werden muss
- Für links oder rechts geschnittene Bohrer.
- Bohrdurchmesser: 3 bis 70 mm. (Standard bis 40 mm. Anderes Spannfutter optional erhältlich)
- Korundscheibe von  $\varnothing 125$  x 40 mm. inbegriffen.
- Optionaler Maschinenfuß
- Optionale Kälteanlage

Konstruktionsänderungen, die dem technischen Fortschritt dienen, vorbehalten.

[www.elite.es](http://www.elite.es)

---