

ELITE LM PRO

Machine de tension économique pour scie à ruban à rouleaux

Équipé d'un moteur de 0,75 kW (1 HP) pour une avance précise de la scie à ruban

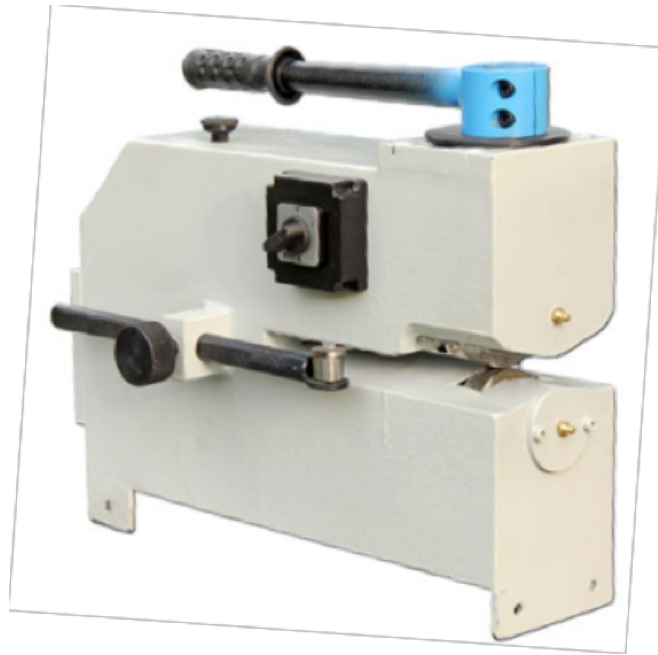


L'ELITE LM PRO est spécialement conçu pour la tension et le durcissement des scies à ruban, libérant ainsi les scies des déformations et des déformations.

Elle est équipée d'un moteur de 0,75 kW (1 HP) pour assurer une alimentation précise de la scie à ruban. Il peut également être équipé de l'établi en option.

Pourquoi la tension est-elle nécessaire? La mise en tension permet:

- Ajustez la scie aux guides.
- Assurer la durabilité du corps de scie
- Conserver toutes les faces des dents.
- Évitez les reflets de la scie lors de la coupe.
- Assurer une coupe précise.



Machine de tension de scie à rouleaux sans table de travail





Table de travail disponible en option

Accessoires en option

- Table de travail

CARACTÉRISTIQUES

Données techniques

Largeur de scie à ruban	jusqu'à 250 mm. (jusqu'à 9,8 pouces)
Vitesse d'alimentation	jusqu'à 7 m / min

Versions disponibles

Modèle	Taille de l'emballage	Poids de l'emballage
LM PRO sans table de travail	400 x 510 x 400 mm	90 kg
LM PRO avec table de travail	2000 x 3150 x 600 mm	125 kg

POINTS FORTS

- Faible entretien
- Avance précise de la scie à ruban grâce à son moteur de 0,75 kW (1 CV)
- Vitesse d'avance de la scie à ruban jusqu'à 7 m / min
- L'équipement optionnel de l'établi assure le bon réglage et la tension du corps de scie
- Son excellent rapport qualité / prix en fait un équipement indispensable pour tous types de scieries

Nous nous réservons le droit d'apporter des modifications de conception dans l'intérêt du progrès technique.

www.elite.es