



ES EN DE FR IT PT PL RU



AFFILATRICI SALDATRICI FILTRAZIONE LAVAGGIO MATERIALI CATALOGO BLOG

ELITE B 70

Affilatrice per punte di grande diametro da $\varnothing 3$ a $\varnothing 70$ mm.

2, 3 o 4 tagli a destra oa sinistra.

La macchina incorpora una dima con i gradi di punta standard già contrassegnati, quindi è molto facile ottenere i gradi corretti.



Affilatura rapida e precisa delle punte.

La macchina incorpora di serie una pratica lente d'ingrandimento per controllare l'usura della punta e il risultato dell'affilatura senza dover rimuovere la punta dalla macchina.

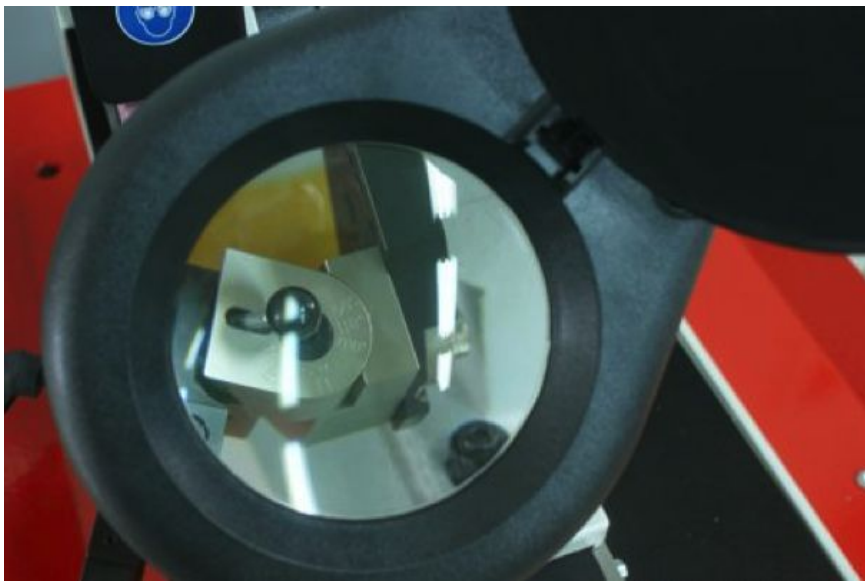
Il carico di affilatura viene regolato con il nonio frontale per ottenere un carico omogeneo ed esatto.

Se è necessario centrare il trapano con la mola, viene utilizzato il nonio laterale.

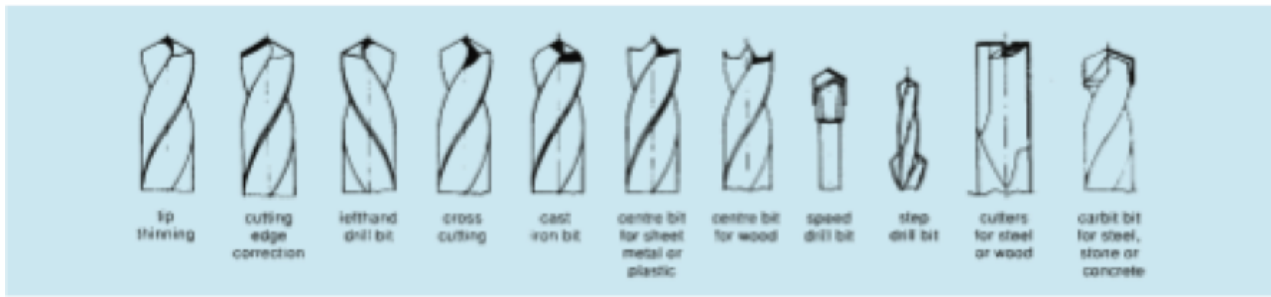
La base della macchina incorpora una dima con le qualità standard delle punte già contrassegnate, in modo che sia molto facile ottenere le qualità corrette.



Vista dall'alto



Lente d'ingrandimento per controllare la qualità dell'affilatura e del tagliente



Tipi di punte che possono essere affilate

Gadget opzionali

- Mandrino per punte da $\varnothing 40$ a 60 mm.
 - Mandrino per punte da $\varnothing 50$ a 70 mm.
 - Adattatore per punte a 3 tagli
 - Adattatore per punte coniche 1/2/3 Morse
 - Adattatore per svasatori da 60° a 90°
 - Piede macchina
 - Mola diamantata
 - Mola CBN
-

SPECIFICHE

Caratteristiche tecniche

Capacità di affilatura	da $\varnothing 3$ a $\varnothing 70$ mm. (Da 0,12 "a 2,75")
Tipi di punte da trapano	2, 3 e 4 tagli per legno o acciaio, destro o sinistro
Tensione di connessione	220/400 V. 3Ph

Versioni disponibili

Modello	Misurazioni	Peso
B 70	570 x 330 x 320 mm	57 kg

PUNTI SALIENTI

- Regolazione frontale del carico di affilatura con nonio di precisione
- Regolazione laterale per il centraggio del bordo della punta rispetto alla mola
- Lente d'ingrandimento incorporata di serie per controllare il carico di affilatura richiesto contro l'usura della punta e il risultato finale dell'affilatura senza la necessità di smontare la punta
- Per trapani con taglio sinistro o destro.
- Diametro punta: da 3 a 70 mm. (standard fino a 40 mm. altro mandrino disponibile come opzione)
- Mola al corindone di $\varnothing 125 \times 40$ mm. incluso.
- Piedino macchina opzionale
- Attrezzatura di refrigerazione opzionale

Ci riserviamo il diritto di apportare modifiche al design nell'interesse del progresso tecnico.

www.elite.es
