



# ELITE CU mini 1200

## Manual de instrucciones



Versión Septiembre 2023



**ESTA PÁGINA SE HA DEJADO EN BLANCO INTENCIONADAMENTE**



# 1. PRIMEROS PASOS

Felicitaciones por su compra de la afiladora de cuchillos ELITE modelo CU mini 1200.

Lea esta guía antes de comenzar.

La ELITE CU mini modelo 1200 es una afiladora y rectificadora de cuchillas industrial para conseguir una calidad óptima para el trabajo a la que ha sido destinada. Su diseño y programación permiten optimizar los trabajos de afilado de forma ágil y segura.

Este manual le presenta las principales funciones de la afiladora con el fin de evitar riesgos para su salud o que puedan causar una avería o un desgaste prematuro de la máquina.

En caso de duda, póngase en contacto con nosotros directamente o con uno de nuestros distribuidores autorizados.

***Nota Informativa:** El uso descrito en el manual de esta afiladora de cuchillas descrito en el mismo puede presentar algunas variaciones de uso ya que nuestra maquinaria está sujeta a posibles modificaciones constructivas, dependiendo de la incorporación de avances tecnológicos en nuestros equipos de afilado.*



## 2. SEGURIDAD

### 2.1. Normas de seguridad

Observe y aplique cuidadosamente las siguientes reglas de seguridad, el incumplimiento de estas reglas puede causar lesiones personales o daños a la máquina misma.

La instalación y el mantenimiento de la máquina descritos en este manual deben ser realizados únicamente por operadores que estén familiarizados con su funcionamiento y tengan suficientes conocimientos técnicos.

Las ELITE modelo CU mini 1200 han sido diseñadas para el afilado de cuchillas, excluyendo cualquier otro tipo de operación.



PELIGRO ALTO VOLTAJE



PELIGRO DE ACCIDENTE



PELIGRO POR PROYECCIÓN DE CHISPA



UTILICE ZAPATOS PROTECTORES



PELIGRO DE HERRAMIENTAS AFILADAS



UTILICE PROTECTORES AUDITIVOS

Estas advertencias no incluyen todos los posibles riesgos que podría ocasionar un uso inadecuado de la máquina. Por ello, el operador debe proceder con prudencia y observando las normas.



## 2.2. Uso y conservación del manual de instrucciones

Este manual de instrucciones debe ser leído y comprendido por todo el personal que entre en contacto con la máquina.

Este manual es para:

- Indicar el uso correcto de la máquina según el tipo de trabajo a realizar.
- Proporcionar las instrucciones necesarias para el transporte, ajuste y mantenimiento de la máquina.
- Facilitar el pedido de repuestos e información sobre riesgos.

Límites de uso del manual:

La máquina está destinada a un uso profesional y, por lo tanto, la experiencia del operador es necesaria y de vital importancia.

Importancia y conservación del manual:

Este manual debe considerarse parte integrante de la máquina y, por lo tanto, debe permanecer junto a ella hasta el final de su uso.

Información adicional y aclaraciones:

El usuario, propietario o persona de mantenimiento puede ponerse en contacto con el fabricante para solicitar cualquier información adicional sobre el uso de la máquina y las posibles modalidades de intervención de mantenimiento y reparación.

Caducidad de la responsabilidad:

El fabricante se considera exento de cualquier responsabilidad en caso de:

- Uso inadecuado de la máquina
- Uso de la máquina por personas no capacitadas
- Fallos graves en el mantenimiento programado
- Intervenciones o modificaciones no autorizadas
- Uso de repuestos no originales.



**ESTA PÁGINA SE HA DEJADO EN BLANCO INTENCIONADAMENTE**





## 2.3. Declaración de conformidad CE para máquinas

Por la presente, la empresa **Elite Sharpening Machines, SLU**  
**C/Joan Oró, 27**  
**ES-08635 Sant Esteve Sesrovires**

declara que el producto indicado a continuación, en base a su concepción y construcción, así como a la versión puesta en el mercado por nuestra empresa, cumple con los requisitos básicos obligatorios de seguridad y sanidad de la directiva CE.

La presente declaración pierde su validez en caso de que se realicen modificaciones no autorizadas en el producto.

Denominación del producto: **ELITE CU mini 1200**

Tipo de producto: **Afiladora de cuchillas industriales hasta 1230 mm. de longitud**

Nr. de serie: \_\_\_\_\_

Competencias **Directiva para maquinaria CE (2006/42/CE)**

Directivas CE: **Directiva europea sobre compatibilidad  
electromagnética (2014/30/UE)**

**Los fines de protección de la directiva de baja tensión CE  
(2006/95/CE) se cumplieron según el anexo I, nr. 1.5.1 de la  
directiva de máquinas 2006/42/CE**

La documentación técnica fue **Sergi Valls Gramunt**  
compilada por Representante **C/Joan Oró, 27**  
legal de la documentación: **ES-08635 Sant Esteve Sesrovires**

Fecha / fabricante - Firma: \_\_\_\_\_

Datos del firmante: **Sergi Valls Gramunt, gerente**



**ESTA PÁGINA SE HA DEJADO EN BLANCO INTENCIONADAMENTE**



## 3.DATOS TÉCNICOS

En la siguiente tabla de información, encuentre la lista de especificaciones técnicas de la máquina descrita en este manual.

### CARACTERÍSTICAS TÉCNICAS

Capacidad de trabajo útil	Hasta 1230 mm.
Potencia del motor de la muela	3 HP para la versión de 50 Hz. 4 HP para la versión de 60 Hz. Opcional: 4 HP en versión 50 Hz / 5 HP en versión 60 Hz
Diámetro de la muela	150 mm.
Plato de sujeción magnético	1230 x 100 mm.
Desplazamiento del carro motorizado	Movimiento sobre guías lineales y traslación por rueda.
Rotación del plato	0° a +90°.
Panel de control	Con pantalla LCD con almacenamiento de programas.
Descenso automático y programable de la muela	Mediante guías con cojinetes antifricción, amortiguadores de vibraciones y husillo trapezoidal.
Equipos de refrigeración	Capacidad de 70 litros
Conexión	400 V. 50 Hz. 3 Fases + N / 230 V. 50/60 Hz. 3 fases
Consumo eléctrico	Consumo máximo: 4 KW



## 4. TRANSPORTE

La ELITE modelo CU mini 1200 se entrega embalada en palet, cajón o caja de madera. Dependiendo de su destino y medio de transporte.

Durante todo el transporte y traslado, la máquina debe mantenerse en su posición vertical original, cualquier variación en esta posición puede dar lugar a la pérdida de la garantía.



Modelo de máquina	Dimensiones (cm)	Peso (kg)
ELITE CU mini 1200	220x65x150	540



## 4.1. Instrucciones de desembalaje y montaje

Tenga especial cuidado al levantar la carga: ¡La carga no puede estar centrada! Para ello, utilice una carretilla elevadora con palas lo suficientemente largas para soportar la máquina, teniendo en cuenta el ancho y la profundidad de la máquina para el cálculo de los pesos a levantar.

Una vez abierto el embalaje, quitar los toques de fijación de los pies de la máquina



Para sacar la máquina del embalaje, utilice únicamente un montacargas, con hojas lo suficientemente largas para sostenerla correctamente.

Asegúrese de levantar la máquina colocando las hojas del montacargas en los dos orificios ubicados a cada lado de la máquina para este propósito.



Las cuchillas deben permanecer abiertas al máximo que permita el hueco de la máquina, para tener una mejor estabilidad.

**PELIGRO DE VUELCO DE LA MÁQUINA SI NO SE MANIPULA CON CUIDADO. ¡EVITE FRENOS O MOVIMIENTOS BRUSCOS!**

Una vez que la máquina está ubicada en su ubicación final, ya puede quitar la película protectora, que fija y evita que el carro se mueva.



## 5. INSTALACIÓN

### 5.1. Colocación de la máquina

Antes de cualquier trabajo debemos asegurarnos de que la máquina esté bien alineada y no oscile en ninguno de sus extremos, en cuyo caso deberá calzarse para evitar movimientos. Para su correcto nivel es necesario utilizar un nivel de burbuja. Este control debe realizarse tanto longitudinal como transversalmente.



Una mala nivelación de la máquina puede provocar vibraciones no deseadas y un desgaste prematuro de las guías lineales.



**ATENCIÓN:** La máquina no debe ser utilizada bajo ningún concepto por personal no cualificado o no autorizado.



## 5.2. Conexión eléctrica

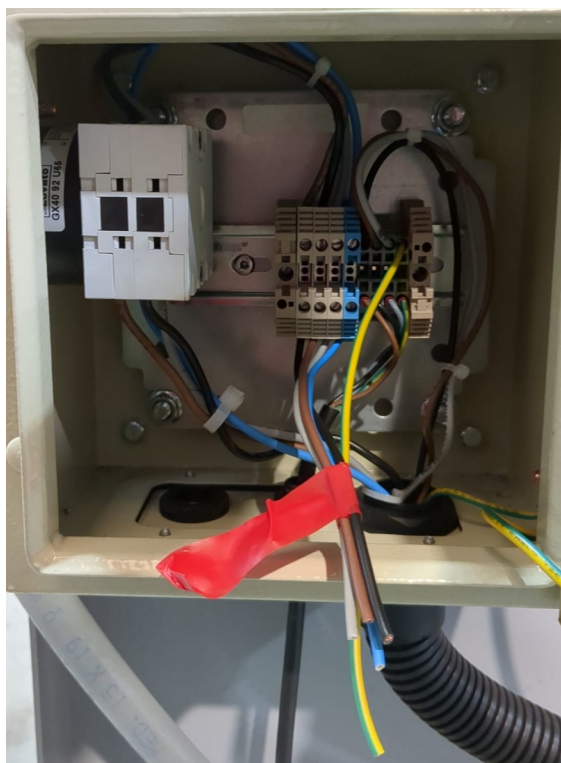


¡PELIGRO ALTO VOLTAJE!

La afiladora ELITE modelo CU mini 1200 debe estar estrictamente conectada al voltaje indicado en el pedido de la máquina y en la propia máquina. La conexión a una tensión distinta a la indicada puede provocar una avería en la máquina y representa un riesgo para las personas que la utilizan.

Esta instalación debe ser realizada por personal técnico calificado y verificada con un voltímetro antes de encender la máquina.

Es absolutamente imprescindible que la sección del cable de conexión sea la requerida, que la máquina disponga de una toma de corriente específica y esté protegida contra sobrecargas y derivaciones, y que esté lo más cerca posible de la toma de corriente.

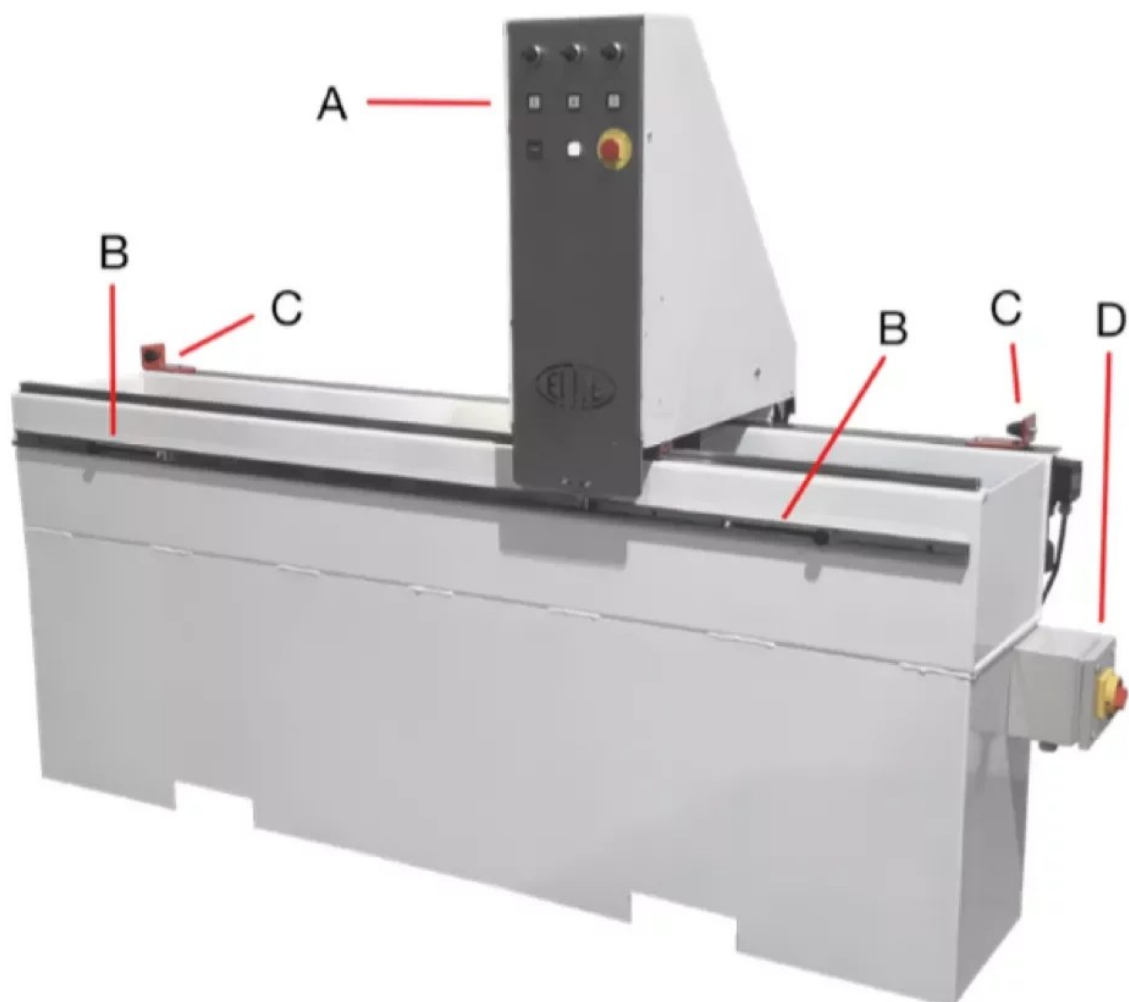


**ELITE no asume ninguna responsabilidad en caso de una incorrecta instalación eléctrica que pueda provocar un mal funcionamiento de la máquina e incluso daños personales o materiales.**





### 5.3.Principales componentes de la máquina



A.Panel de control

B. El carro se detiene para limitar el recorrido del carro hacia la izquierda o hacia la derecha.

C. Paradas de carro de seguridad

D.Interruptor principal



## 5.4. Panel de control



1. Luz de la máquina
2. Botón ON/OFF de ciclo automático
3. Muela hacia arriba
4. Muela hacia abajo
5. Selector para editar menús y navegar
6. Parada de emergencia



[www.elite.es/es/soporte/manuales/cu-mini-1200](http://www.elite.es/es/soporte/manuales/cu-mini-1200)

**Para obtener información más actualizada y videos útiles sobre cómo operar la máquina, consulte nuestro sitio web [www.elite.es](http://www.elite.es)**